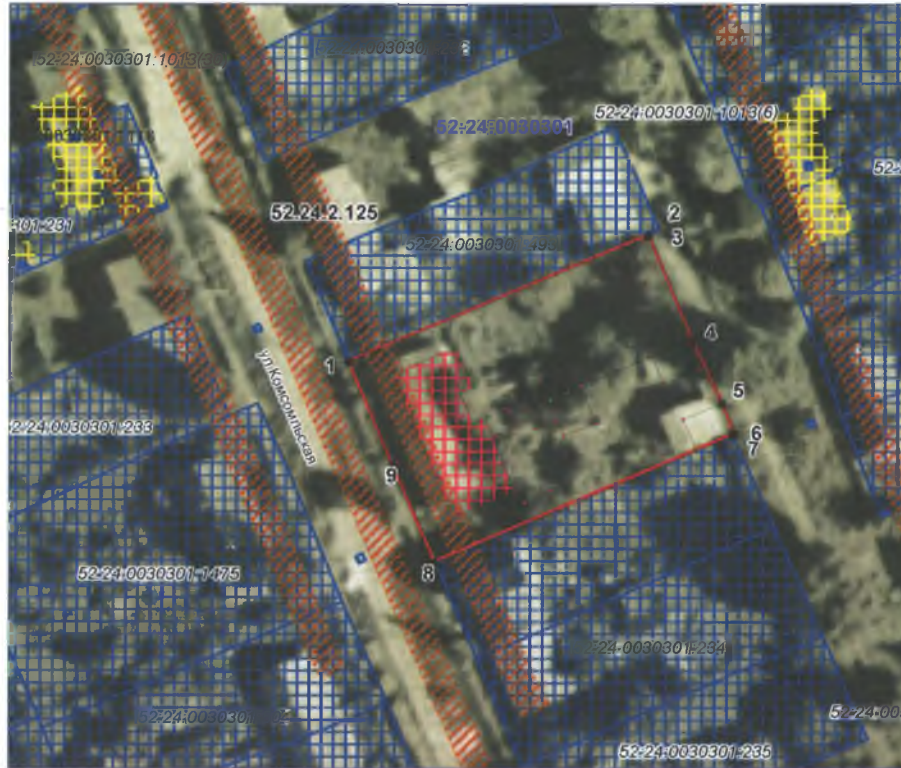


## СХЕМА РАСПОЛОЖЕНИЯ ЗЕМЕЛЬНОГО УЧАСТКА НА КАДАСТРОВом ПЛАНЕ ТЕРРИТОРИИ

Описание земельного участка  
 Категория земель: земли населенных пунктов  
 Разрешенное использование: Малоэтажная многоквартирная жилая застройка  
 Территориальная зона: Ж-6. Блокированная жилая застройка

УТВЕРЖДЕНО ПРИКАЗОМ:  
 Министерства градостроительной деятельности  
 и развития агломераций Нижегородской области

№ \_\_\_\_\_ 2023 г.



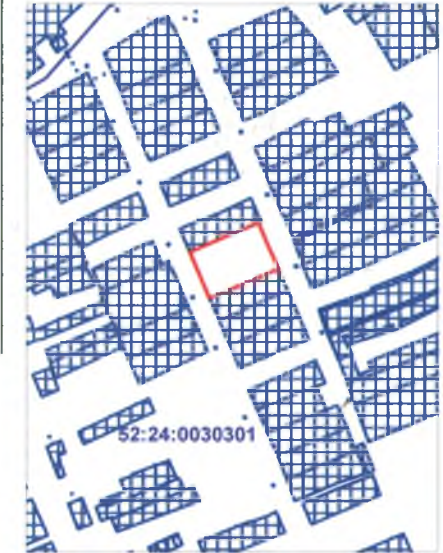
**Условные обозначения:**

**Масштаб 1:1000**

- граница кадастрового квартала
- 1,2,.....,n - обозначение характерных точек границ земельного участка;
- 52:24:0030301 - кадастровый номер квартала;
- 52:24:0030301:20 - обозначение кадастрового номера земельного участка внесенного в ЕГРН;
- образуемый земельный участок;
- земельные участки, учтенные в ЕГРН
- объекты капитального строительства (Многоквартирный дом) с К№52:24:0030301:581, сведения о границах которых не уточнены в ЕГРН
- объекты капитального строительства, сведения о границах которых уточнены в ЕГРН
- 52:24.2.125 - Зона с особыми условиями использования территории (Охранная зона сооружения (газопровод) (сеть газоснабжения), протяженность: 45069,00 п.м., инвентарный номер: 90183)

Условный номер земельного участка		
Площадь земельного участка - 1352 кв.м		
Обозначение характерных точек границы	Координаты, м	
	X	Y
1	2	3
1	513621.99	2201689.95
2	513639.38	2201731.20
3	513639.45	2201731.37
4	513624.88	2201737.41
5	513616.14	2201741.46
6	513611.99	2201743.27
7	513611.87	2201742.99
8	513594.14	2201701.79
9	513607.59	2201696.09

Ситуационный план



Масштаб 1:4000

- Вид разрешенного использования установлен согласно ст. 9 Правил землепользования и застройки Доскинского сельсовета Богородского муниципального района Нижегородской области и классификатора, утвержденного Приказом Федеральной службы государственной регистрации, кадастра и картографии от 10.11.2020 № П/0412 "Об утверждении классификатора видов разрешенного использования земельных участков"

- образуемый земельный участок находится вне границ элемента планировочной структуры, застроенного многоквартирными домами.

- При использовании земельного участка обеспечить беспрепятственный доступ владельцам имеющихся инженерных коммуникаций для их обслуживания

ИП Вишневец Е.С.  
 г. Богородск  
 2023 г.



Кадастровый инженер	Вишневец Е.С.		Страниц	Листов
		1	1	
Номер квалификационного аттестата кад. инженера 52-11-226				Арх. номер: 39-2022